

floorify®

PLANKS & TILES



Floorify Conny

Aktivní čistič
1L - M001

Floorify Conny Turbo

Intenzivní čistič
1L - M002



Floorify Conny Care

Obnovující péče
1L - M004

PROČ POUŽÍVAT PŘÍPRAVKY NA ÚDRŽBU FLOORIFY ?

1

DŮKLADNĚ TESTOVÁNY

Přípravky na údržbu Floorify jsou speciálně vyvinuty a testovány pro všechny podlahy Floorify a zaručují **delší životnost Vaší podlahy.**

2

BEZPEČNÁ VOLBA

Nášlapná vrstva podlah Floorify zůstává **neporušená** díky PH neutrální hodnotě přípravků Conny, Conny Turbo a Conny Care.

Jiné přípravky na údržbu mohou obsahovat látky, které by mohly Vaši podlah poškodit.

3

NEZANECHÁVAJÍ FILM

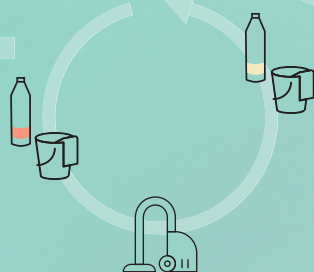
Prostředky na údržbu Conny a Conny Turbo na Vaši podlaze žádný film nezanechají. Vaše podlaha si tak **zachová svou původní krásu.**



JAK UDRŽOVAT PODLAHU FLOORIFY?

PRVNÍ ČIŠTĚNÍ PO MONTÁŽI

Odstraňte všechny hrubé nečistoty a prach měkkým kartáčem nebo vysavačem (měkký kartáč). Podlahu vyčistěte vodou a přípravkem **Floorify Conny Turbo**. Tento postup opakujte nejméně dvakrát nebo tolikrát, dokud voda nezůstane čistá. Setřete podlahu čistou vodou.



PERIODICKÁ ÚDRŽBA

Podlahu vytírejte mopem nebo vlhkým hadrem. Můžete použít trochu více vody v kombinaci s aktivním čisticím prostředkem **Floorify Conny**. Nikdy nepoužívejte více než předepsané množství prostředku na údržbu a nechte podlahu co nejsušší. Nikdy nepoužívejte přípravky na údržbu, které obsahují vosk nebo olej. Nepoužívejte ocet, leštidla, brusné prostředky, agresivní čisticí prostředky nebo rozpouštědla.

PRAVIDELNÁ ÚDRŽBA

Odstraňte každodenní nečistoty **zametáním**, utíráním **prachu** nebo **vysáváním** (měkký kartáč). Skvrny a cákance snadno odstraníte vlhkým hadříkem nebo mopem

TIPY

1 OBSTAREJTE ČISTÍCÍ ROHOŽ

Zabraňte vniknutí nečistot, vody, písku... umístěním čisticí rohože bez gumové zadní strany ke všem vchodům.

2 UMÍSTĚTE OCHRANNÉ KRYTKY NA NÁBYTEK

Na spodní část nábytku připevňte vhodné **ochranné krytky**. Pokud místo používáte plstěné podložky, pravidelně je vyměňujte. Staré, špinavé plstěné podložky přitahují nečistoty a mohou být zdrojem škrábanců. Na kancelářské židle a křesla namontujte **měkká kolečka** (EN12590), která jsou vhodná pro vinylové/PVC podlahy a/nebo použijte vhodnou podložku pod stůl. Nikdy netahejte těžké předměty, ale vždy je zvedejte.

3 VYHNĚTE SE KONTAKTU S GUMOU

V případě dlouhodobého kontaktu guma a vinylu/PVC může dojít k roválnému tmavě hnědému zabarvení. Doporučujeme proto **vyměnit gumové prvky** nábytku a všech předmětů na podlaze.

4 JAK ODSTRANIT ODOLNÉ SKVRNY?

Odstraňte nečistoty a prach z podlahy měkkým kartáčem nebo vysavačem (měkká hlava). Poté podlahu vytřete vodou a intenzivním čisticím prostředkem **Floorify Conny Turbo**. Nechte deset minut působit a poté odstraňte uvolněné nečistoty čistým vlhkým mopem. Vytřete podlahu čistou vodou.

5 JAK ZPOMALIT PŘIROZENÉ STÁRNUTÍ?

Nejprve vyčistěte podlahu pomocí přípravku **Floorify Conny Turbo**, jak je popsáno v tipu 4. Poté vytřete vodou a obnovujícím čisticím prostředkem **Floorify Conny Care**. Postupujte podle pokynů na lahvičce. **Conny Care** zanechá na Vaší podlaze matnou ochrannou vrstvu, díky které jsou povrchové škrábance nebo šmouhy a přirozené stopy stárnutí méně viditelné. Tato vrstva navíc prodlužuje životnost Vaší podlahy.

